



# ExperMaps – Das WebGIS von Hansa Luftbild

GEODATENMANAGEMENT - INTUITIV, KOSTENGÜNSTIG, SICHER

SOFTWARE SOLUTIONS

The screenshot displays the ExperMaps webGIS interface. At the top, there is a toolbar with icons for home, layers, information, search, map, edit, print, refresh, and full screen. Below the toolbar, the main interface is divided into several panels:

- Ebene editieren: Gebäude**: A panel for editing the 'Gebäude' layer, showing options for 'Neu', 'Editieren', 'Löschen', 'Fangoptionen', and 'Tools'.
- Attribute editieren**: A table showing the attributes of the selected building polygon.

Attribut	Wert
Anlage	VE 116
Teamnummer*	8
VE-Text	Anhalter Hof 2-10 ger. u.a.
Grundstück	3
VM-Bezirk	32 Vahrenheide Nord
Att*	Gebäude
Legende	Gebäudegrundfläche
Flächennummer	10
Fläche	81,6
Umfang	38
Umfang (Shape)	38.0363061039
Fläche (Shape)	81.6387184488
Zusatz	
Seg	

At the bottom of the attribute table, there are buttons for 'Zurücksetzen', 'Speichern', and 'Schließen'. The main map area shows an aerial view of a residential area with several buildings outlined in orange and yellow. A building in the lower right is highlighted in purple with a blue border and red corner markers, indicating it is the selected feature. Various parcel numbers (e.g., 169/8, 169/19, 169/195, 169/186, 169/47, 169/202, 169/205, 169/54, 169/220, 169/70, 169/224) are visible on the map.

ExperMaps ist das von uns entwickelte, flexible WebGIS auf Basis von Open Source-Technologie. Die Lösung ist modular aufgebaut und einfach auf Ihre individuellen Bedürfnisse anzupassen. Mit ExperMaps verfügen Sie über das zukunftsichere Instrument zur Pflege, Verwaltung und Beauskunftung Ihrer Geoinformationen.

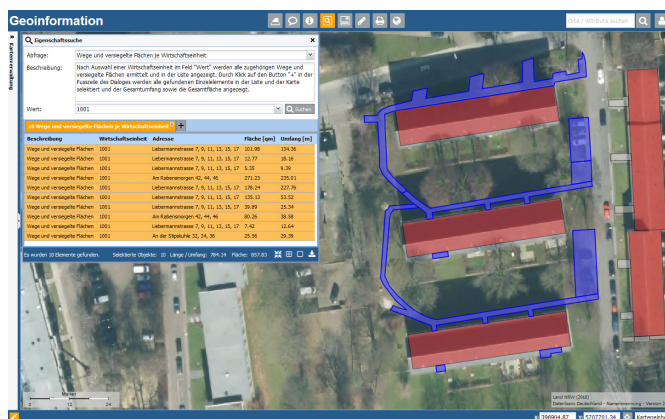
Sie benötigen eine Geodateninfrastruktur? Sie wollen Ihre bestehenden Systeme um die Fähigkeit zur Geodatenverarbeitung erweitern. Wollen Sie Mitarbeitern oder Kunden den schnellen, unkomplizierten Zugang zu Ihren Geodaten ermöglichen? Genau das bietet Ihnen ExperMaps - die effiziente Pflege und Nutzung Ihrer Geoinformationen. Wir haben unsere langjährige Erfahrung aus Kundenprojekten in die Entwicklung dieses WebGIS einfließen lassen:

- > Konfiguration der Anwendung über eigenes Control Center incl. Benutzerverwaltung mit Rechten und Rollenkonzept.
- > Rechtebasierte Editierbarkeit aller Geometrie und Sachinformationen.
- > Lizenzkostenfreie OpenSource Datenbank zur Speicherung Ihrer Geoinformationen.
- > Die konsequente Nutzung von Standards ermöglicht die nahtlose Integration in Ihre IT-Landschaft.
- > Einmal auf einem zentralen Server installiert, läuft die Anwendung nahezu wartungsfrei in allen aktuellen Webbrowsern - ohne lokale Plugins.
- > Auf Wunsch übernehmen wir das Hosting Ihrer Daten auf unseren Servern - kein Aufbau und Kosten für eigene IT-Infrastrukturen.

Der Funktionsumfang von ExperMaps ist bereits mit seinen Standardfunktionalitäten wie Abfragen, Zeichnen-, Druck- und Messfunktionen, Excel Export und weiteren sehr groß. Darüber hinaus gehören die Einbindung unterschiedlicher Datenformate und online verfügbarer Datendienste, ebenso wie eine Benutzerverwaltung mit der alle Daten, Funktionen und Editierrechte granular beliebigen Benutzern des Systems zugewiesen werden können, zu den wertvollen Kernfunktionen des Systems.

Ein weiterer wesentlicher Vorteil von ExperMaps ist seine leichte Anpassbarkeit. Dank des modularen Aufbaus und einem flexiblen „Look and Feel“ richten wir die Software vollständig an Ihren Bedürfnissen und Ihrem Corporate Design aus. Die Anbindung an die bei Ihnen betriebenen zusätzlichen IT-Systeme wie ERP-Software, Dokumentenmanagementsysteme oder CRM-Lösungen ist über individuelle Schnittstellen jederzeit möglich.

Wie soll Ihr ExperMaps aussehen? Lassen Sie es uns wissen!



Abfrage aller versiegelter Flächen einer Wirtschaftseinheit



Sachinformationen aller dargestellten Datenebenen im Kartenausschnitt

## IHRE VORTEILE MIT EXPERMAPS:

- > Stellen Sie Ihre wertvollen Geoinformationen Mitarbeitern und Kunden zur Verfügung!
- > Halten Sie Ihre Geoinformationen mit den vorhandenen Editierfunktionen (Neu, Modifizieren, Löschen) stets auf dem aktuellen Stand.
- > Als Entwickler des Systems stehen bei uns die Kunden im Mittelpunkt. Investieren Sie daher in maßgeschneiderte Lösungen, die Ihre individuellen Bedürfnisse abdecken - und nicht in kostspielige Software-Lizenzen der großen Hersteller!
- > Einfach erweiterbare Funktionalität dank Modularisierung.
- > Hohe Ausfallsicherheit und geringer Administrationsaufwand durch den Einsatz moderner, ständig weiterentwickelter Technologien.

## Hansa Luftbild AG

Nevinghoff 20  
48147 Münster  
Deutschland

Telefon +49 251 2330-0  
Fax +49 251 2330-112  
E-Mail [info@hansaluftbild.de](mailto:info@hansaluftbild.de)  
[www.hansaluftbild.de](http://www.hansaluftbild.de)