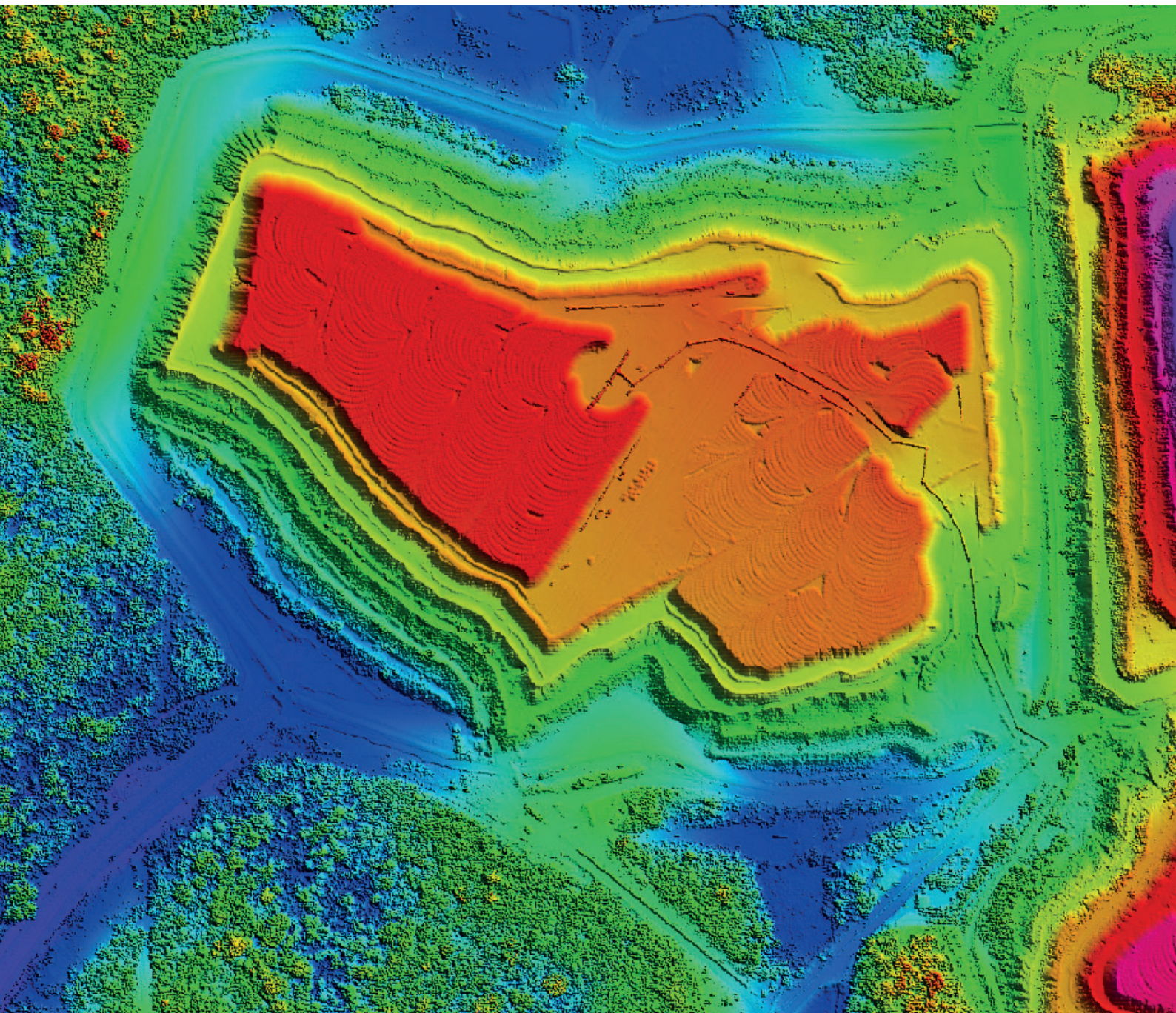




Geodaten für Minen und Deponien - Planung und Betrieb

GEODATENMANAGEMENT VON HANSA LUFTBILD

BERGBAU & ROHSTOFFE



In den letzten Jahren ist durch die zunehmende Nachfrage in Schwellenländern und neue Produktionsweisen in der Hightech-Industrie der Bedarf an Rohstoffen und geeigneten Standorten für Lagerstätten, Minen und Deponien enorm gestiegen. Aktuelle Geodaten für das Bodenmanagement bilden dabei die Grundlage für die effiziente und kostengünstige Planung von potentiellen Standorten sowie den Ausbau und die Bewirtschaftung von Anlagen und Flächen.

Hansa Luftbild bietet leistungsfähige Fernerkundungsmethoden, erstklassige Datenauswertung, intelligentes Datenmanagement und umfangreiche Beratungsdienstleistungen. Das eröffnet Ihnen neue Möglichkeiten zur Planung von Minen und Deponien, unterstützt Ihre Betriebsabläufe sowie umweltgerechte Förder- und Lagerbedingungen. Auch bei der Prüfung von Anschlussverwendungen helfen wir Ihnen - etwa durch die Vermessung von Abraumhalden per Airborne Laser Scanning (ALS) und darauf basierender Potentialanalysen für den Betrieb von Windenergieanlagen an diesen Standorten.

Eine kleine Auswahl unserer Dienstleistungen für Sie:

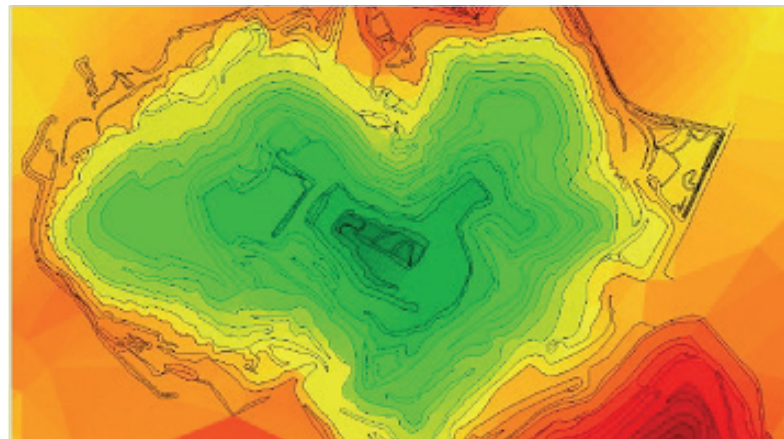
- > Digitale, georeferenzierte Orthophotos und klassifizierte 3D-Laserpunktwolken



Digitales Orthophoto einer Goldmine in Ghana

- > Hochauflösende Digitale Geländemodelle (DGM) und Digitale Oberflächenmodelle (DOM) in verschiedenen Rasterweiten
- > Topographische 3D-Auswertungen auf Basis von Laserdaten oder photogrammetrische Auswertungen (Vektorisierung)
- > Ableitung von Höhenlinien und Bruchkanten
- > Volumenmodelle für Kontrollen und Differenzmodelle von verschiedenen Aufnahmezeitpunkten
- > Machbarkeitsstudien, Potentialanalysen & Umweltgutachten
- > Softwareberatung und individuell angepasste GIS-Lösungen

Hansa Luftbild hat Projekte in mehr als 100 Ländern dieser Erde erfolgreich durchgeführt und dabei Explorationsvorhaben und Standortsuchen auf allen Kontinenten unterstützt. Profitieren auch Sie von unseren Erfahrungen!



Digitales Geländemodell einer Goldmine in Ghana

IHRE VORTEILE MIT LEISTUNGEN VON HANSA LUFTBILD:

- > Effiziente und kostengünstige Erfassung der Infrastrukturobjekte - während des Betriebs und ohne Begehung.
- > Ermittlung der Ausdehnung der Abbaufächen und eine exakte Positionsbestimmung der Lage der Bruchkanten - auch in schwer zugänglichen Gebieten.
- > Umfangreiche Software-Dienstleistungen für ein intelligentes Datenmanagement.
- > Exakte Geodatenbasis für Analyse potentieller Abbaugelbiete mit ALS.
- > ALS liefert umfangreiche Informationen - unabhängig von der Vegetationsdichte.
- > Lückenlose Planung, Organisation und Dokumentation in kürzester Zeit.

Hansa Luftbild Gruppe

Nevinghoff 20
48147 Münster
Deutschland

Telefon +49 251 2330-0

Fax +49 251 2330-112

E-Mail info@hansaluftbild.de

www.hansaluftbild.de